

Kombicentral

2/18 36Mod och 3/18 54Mod



Innehåll

Alcadon hade som målsättning att ta fram en ny, kostnadseffektiv, installationsvänlig och estetiskt tilltalande kombicentral. En central med installatören i fokus.

Vi hade också ambitionen att minimera klimatavtrycket i produktionen. Med tillverkning i Sverige har vi kontroll och minskar frakter och utsläpp.

Exempelvis uppfyller den vita färgen kraven i europadirektiven och är en av få pulverlackar som är miljöbedömd i Byggvarubedömning.

Vår nya DC Line kombicentral är framtagen i samråd med några av Sveriges ledande elinstallatörer för att få fram en genomtänkt, kvalitativ och installationsvänlig kombicentral.

Översikt Kombicentral DC Line	sid 4-5
Kombicentral DC Line 2/18 36Mod.....	sid 6
Kombicentral DC Line 3/18 54Mod.....	sid 7
Bottenlådor DC Line	sid 8-9
Kompleta el- och nätverkslösningar.....	sid 10
Om Alcadon	sid 11
Kontakta oss.	sid 12



Kombicentral DC Line

Vit NCS S 0500-N för att matcha dagens populära vita kulör.

Ett återkommande problem idag är dålig WIFI täckning i bostaden. Med våra dörrar är det ett minne blott.

Plastdörrarna är framtagna för att så enkelt som möjligt släppa genom WIFI signalerna.

Motsvarande plåtdörrar finns som tillval. Dessa är även slitsade för att öka WIFI täckningen.

För att nå våra högt ställda krav på kvalitet har vi valt att använda oss av välkända fabriker, beprövade och uppskattade bland installatörer, såsom exempelvis ABB, Weidmüller och Kontakt Simon.

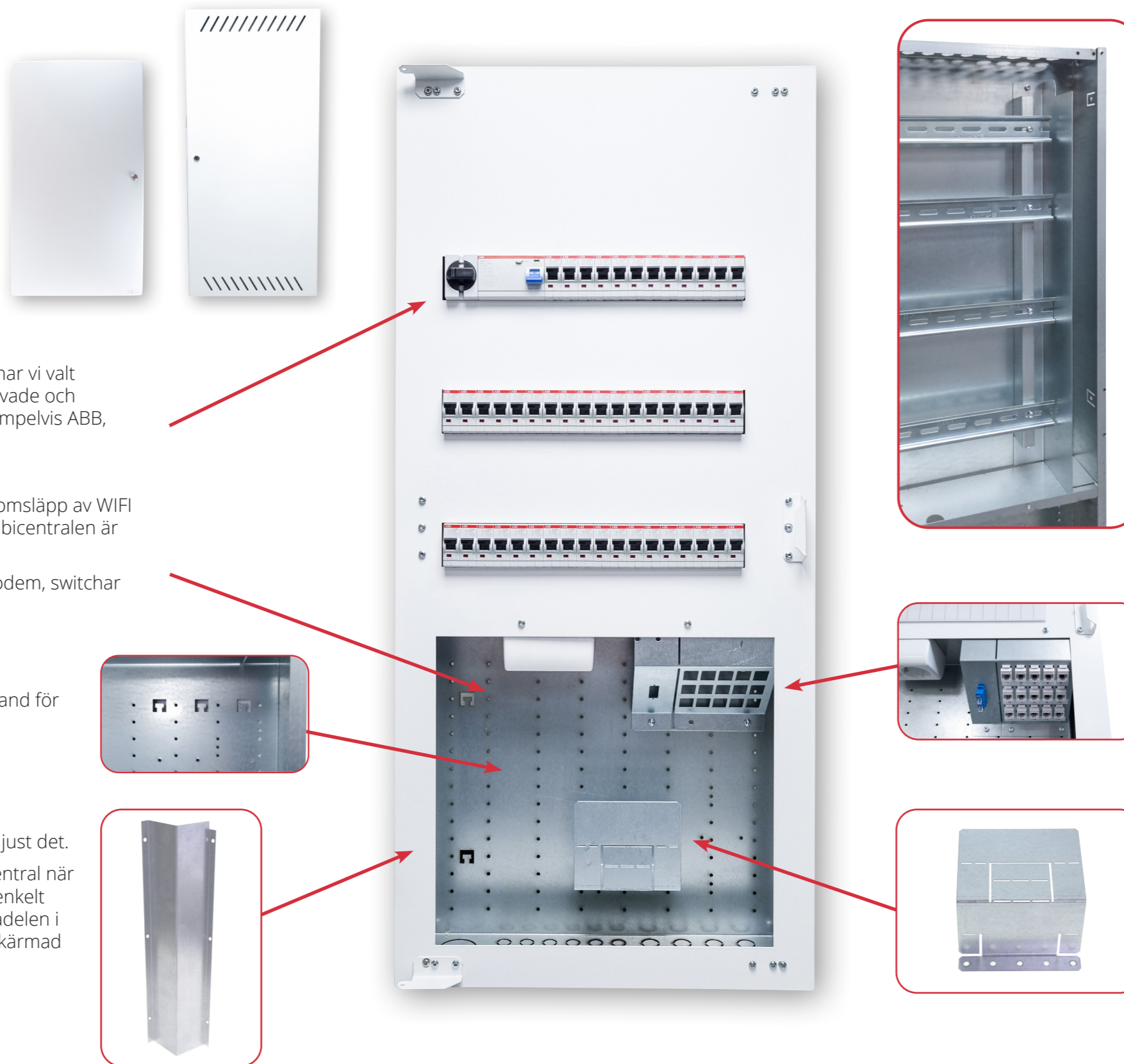
Vår mediadel är rejält hålad för att öka genomsläpp av WIFI signaler även bakåt genom väggen när kombicentralen är placerad i en innervägg.

Generöst utrymme i mediadelen för fler modem, switchar eller eftermarknads router.

Flera fästpunkter för buntband/kardborreband för ytterligare utrustning.

Alla byggnader är olika vilket ställer krav på flexibilitet. Med detta tillbehör uppnår man just det.

I stället för att behöva vända på en kombicentral när elmatningen kommer underifrån kan man enkelt montera denna avskärningsränna i mediadelen i stället. På så sätt håller du elmatningen avskärmat och trygg.



Generöst tilltagen avskärningsränna för nätverkskablar i normdelen. Fungerar som mekaniskt skydd men förhindrar även elektromagnetiska störningar i dina nätverkskablar.

Flyttbar patchpanel som kan fästas både upptill och nedtill beroende på var nätverkskablar kommer ifrån. Avbrytbar modul för fiber för att enkelt kunna arbeta med fibern utan att ta loss hela patchpanelen.

Hylla i plåt, som enkelt går att flytta dit man vill ha den, ser till att utrustningen håller sig på plats.

Kombicentral DC Line 2/18 36Mod

Produktbeskrivning

Svenskdesignad och svensktillverkad kombicentral från Alcadon av fabrikat DC Line.

Kombicentralen levereras i grundutförande med 2x230V uttag från Kontakt Simon samt gjuten dörr i ABS-plast för optimal Wifi signal.

Två normslitsar med plats för 18 moduler per rad, totalt 36 modulplatser.

I patchpanelen finns det plats för 15st Keystone RJ45 jack samt en avbrytbar modul med plats för ett fibermellanstycke SC duplex/LC quad.

Kompletera kombicentralen med två djup på bottenlådan för infälld installation i gipsvägg, 82mm djup, 95mm djup eller med vår bottenlåda gjord för ingjutning/platsgjutning.

Kompletera även med avskiljningsränna i mediadelen för elmatningen när den måste gå från undersidan samt även en praktisk hylla för din router.

Teknisk info

Infällningsmått:	(BxHxD) 397x781x95 mm
Ytermått:	(BxHxD) 446x818x30 mm
Kapslingsklass:	IP30
Material Kapsling:	Plåt
Material Dörr:	Plast
Färg:	Vit NCS S 0500-N



Tillbehör

ART.NR	PRODUKTBESKRIVNING	FÄRG	YTTERMÅTT B, H, D	ANTAL/FÖRP
DCBL480-36/1	Ingjutningslåda	-	436 x 810 x 114 mm	-
DCBL480-36	Inregleringslåda 95 mm	-	397 x 781 x 95 mm	-
DCBL480-36/2	Inregleringslåda 82 mm	-	397 x 781 x 82 mm	-

Kombicentral DC Line 3/18 54Mod

Produktbeskrivning

Svenskdesignad och svensktillverkad kombicentral från Alcadon av fabrikat DC Line.

Kombicentralen levereras i grundutförande med 2x230V uttag från Kontakt Simon samt gjuten dörr i ABS-plast för optimal Wifi signal.

Tre normslitsar med plats för 18 moduler per rad, totalt 54 modulplatser.

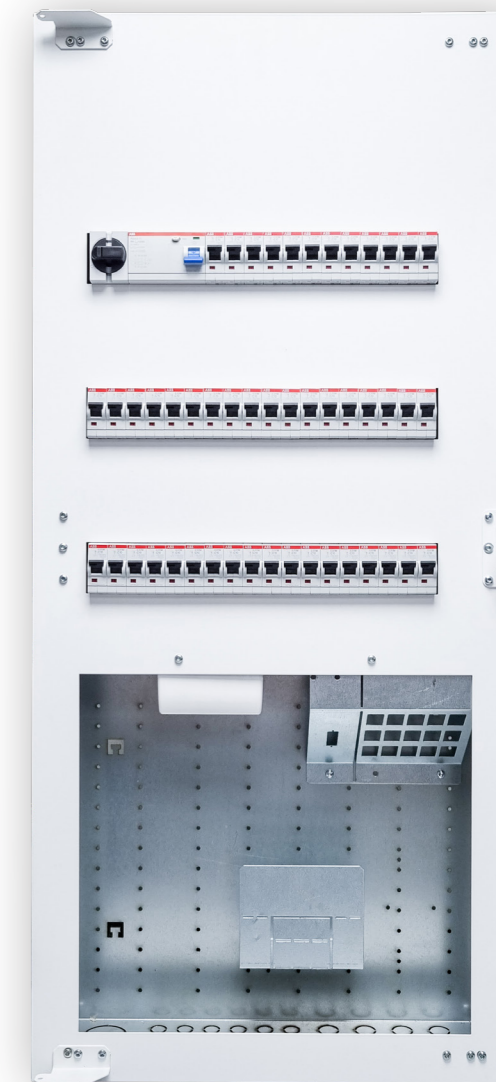
I patchpanelen finns det plats för 15st Keystone RJ45 jack samt en avbrytbar modul med plats för ett fibermellanstycke SC duplex/LC quad.

Kompletera kombicentralen med två djup på bottenlådan för infälld installation i gipsvägg, 82mm djup, 95mm djup eller med vår bottenlåda gjord för ingjutning/platsgjutning.

Kompletera även med avskiljningsränna i mediadelen för elmatningen när den måste gå från undersidan samt även en praktisk hylla för din router.

Teknisk info

Infällningsmått:	(BxHxD) 397x930x95 mm
Ytermått:	(BxHxD) 446x968x30 mm
Kapslingsklass:	IP30
Material Kapsling:	Plåt
Material Dörr:	Plast
Färg:	Vit NCS S 0500-N



Tillbehör

ART.NR	PRODUKTBESKRIVNING	FÄRG	YTTERMÅTT B, H, D	ANTAL/FÖRP
DCBL496-54/1	Ingjutningslåda	-	436 x 960 x 114mm	-
DCBL493-54	Inregleringslåda 95 mm	-	397 x 930 x 95 mm	-
DCBL493-54/2	Inregleringslåda 82 mm	-	397 x 930 x 82 mm	-

Bottenlådor DC Line



På samma sätt som den helgjutna plastdörren optimerar WIFI signalen ut i bostaden så tillåter den hålade mediadelen på inregleringslådan ett optimerat WIFI – genomsläpp på baksidan av centralen vid till exempel montage i en innervägg.

Flexibel bottenlåda som enkelt kan vändas utan några modifikationer om man behöver tillgänglighetsanpassa centralen med normdel nedtill och mediadel upptill.



Robust konstruktion med 1mm tjock plåt, extra U-profiler på långsidorna för att förhindra att lådan "kalvar" sig vid ingjutning. Inga lösa tillbehör som ska sättas in. Bottenlådan är redo för ingjutning från start.

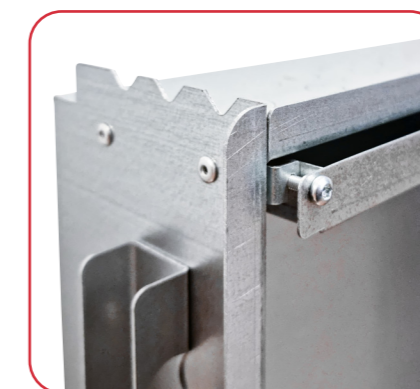


Flera fästpunkter i mediadelen för buntband/kardborreband för att fästa ytterligare utrustning. Regelfästning med böjbara flänsar på inregleringslådan när reglarna inte är exakt 45cc för att undvika att lådan vrider sig.



Helt popnitad ingjutningslåda för att slippa utåt stickande skruvskallar som fastnar vid ingjutning om man behöver göra justeringar i efterhand.

Spillbricka som förhindrar för långa instick med VP-rören samt fångar upp eventuellt läckage av betong.



Kompleta el- och nätverkslösningar för kommunikation i bostaden

Alcadon ligger i framkant när det gäller produkter inom bostadskommunikation. Tillsammans med ledande byggbolag har vi tagit fram hållbara lösningar som bygger på välkända och beprövade koppar/fiber/trådlösa lösningar.

I vårt DC Line sortiment hittar du allt från eleganta strömbrytare till smarta kombicentraler där både el och datakommunikation får plats.

- Bostadsnät
- Ny- och ROT-produktion
- Kompletta lösningar för kommunikation till bostaden
- Kompletta lösningar för el och kommunikation inom bostaden



Om Alcadon

Alcadon är leverantör av infrastruktur för nätverk

Alcadon har sedan starten 1988 etablerat sig som en ledande nordisk leverantör av produkter och system för data- och telekommunikation. Alcadon erbjuder ett brett sortiment av högkvalitativa lösningar från ledande varumärken och egenutvecklade varumärken som ECS, European Cabling Systems och DC-Line.

Idag bedrivs verksamhet i Sverige, Norge, Danmark, Tyskland, Belgien, Nederländerna, Storbritannien och Irland. Alcadon har cirka 175 anställda med huvudkontor i Stockholm. Alcadon AB ingår i Alcadon Group AB som är listat på Nasdaq First North.





Alcadon AB

Huvudkontor

Stockholm
Segelbåtsvägen 2
112 64 Stockholm
Tel: 08-657 36 00
info@alca.se
www.alcadon.se

Centrallager

Stockholm
Västbergavägen 43
126 30 Hägersten
Tel: 08-657 36 00

Region Väst

Göteborg
Flöjelbergsgatan 8B
431 37 Mölndal
Tel: 031-386 88 00

Region Syd

Malmö
Stenyxegatan 9
213 76 Malmö
Tel: 040-653 35 00

Region Mitt

Örebro
Adolfsbergsvägen 4
702 27 Örebro
Tel: 019-271 270